



แผนคำขอจัดตั้งและปรับระดับ หน่วยบริการ ระยะ 5 ปี(2561-2565)

R8WAY
MOPH

เขตสุขภาพที่ 8



1 ขั้นตอนการจัดทำแผนคำขอฯ และการพิจารณา

2 เกณฑ์พิจารณาคำขอฯ (ใหม่) ของ กบรส.

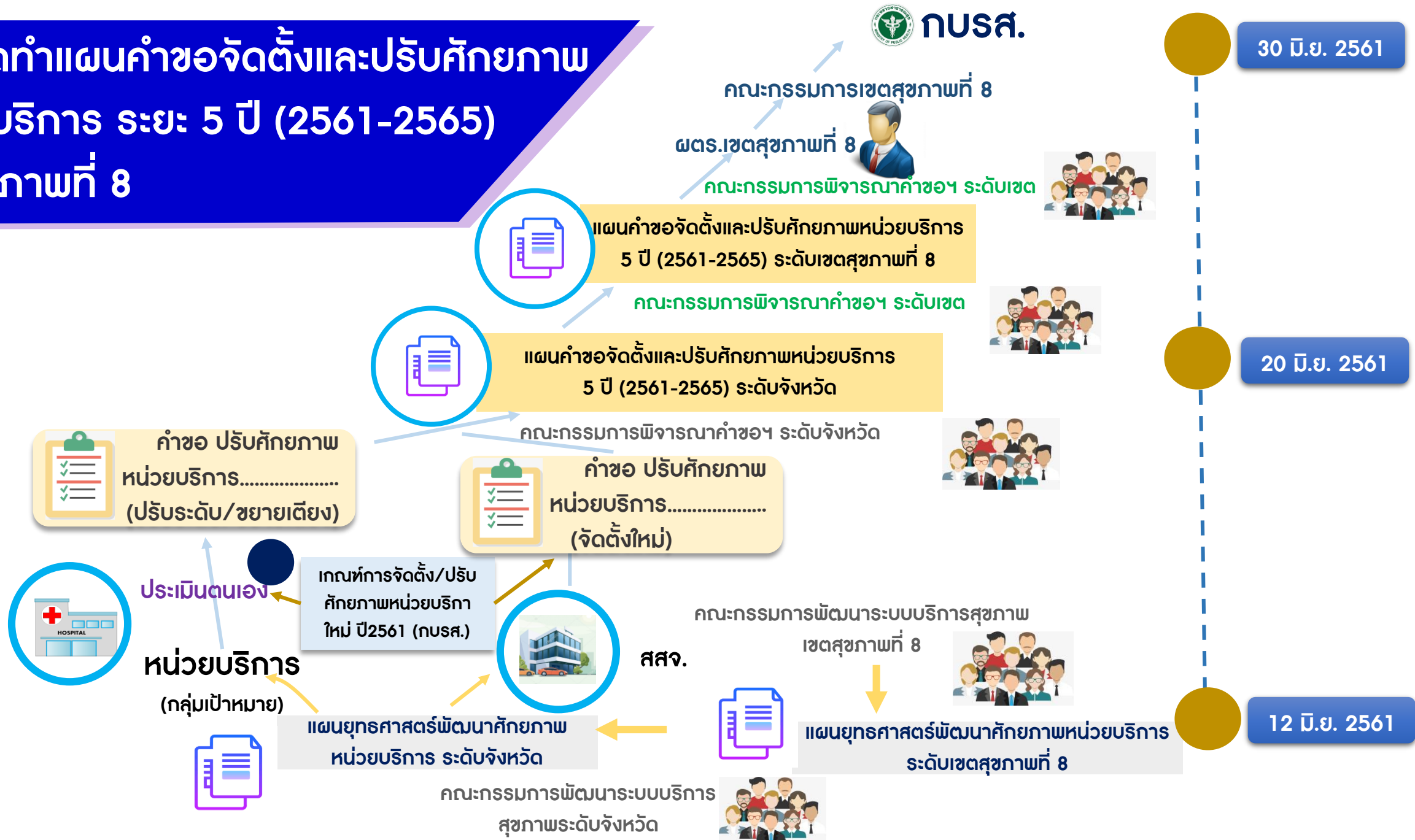
3 แผนคำขอการปรับระดับศักยภาพ

- ข้อมูลทั่วไป
- แผนคำขอปรับระดับศักยภาพ
- แผนคำขอขยายเตียง
- สรุปแผนปรับระดับศักยภาพและขยายเตียง

4 (สรุป) แผนที่เครือข่ายหน่วยบริการ เขตสุขภาพที่ 8 ปี 2561 และ 2565



การจัดทำแผนคำขอจัดตั้งและปรับศักยภาพ หน่วยบริการ ระยะ 5 ปี (2561-2565) เขตสุขภาพที่ 8



หลักเกณฑ์ในการพิจารณา จัดตั้ง/ปรับระดับ

- ระดับ F1 F2 M2 ≥ 80 คะแนน
- ระดับ M1 S A ≥ 85 คะแนน
- คะแนน < 70 ไม่ต้องส่ง สนง.เขต

หลักเกณฑ์ในการพิจารณาการขอขยายเตียง

- Active Bed $\geq 80\%$ ขอเตียงที่ขยาย
- ประเมินเบื้องต้นให้พิจารณา Active Bed $\geq 80\%$

ให้คะแนน = **ผ่าน**

แหล่งข้อมูลที่ใช้ในการพิจารณา

- ข้อมูลที่ใช้พิจารณา : ประชากร/Active Bed/CMI/SUM Adj.RW
- CMI คัดจาก SUM Adj.RW หารด้วย จำนวนผู้ป่วยในที่กำหนดทั้งหมด
- จำนวนวันนอน อ้างอิงปี 2560
- จำนวนเตียงตามกรอบและเตียงจริง ดูจาก HDC (อัตราให้บริการผู้ป่วยในปี 2561)
- จำนวนประชากร 4 สิทธิรักษา ได้แก่ ข้าราชการ/ประกันสังคม/หลักประกันสุขภาพ/บุคคลมีปัญหาสถานะและสิทธิ (ถ้ามีสิทธิ 5,6 ให้ใส่ช่องอื่นๆ)



แผนคำขอจัดตั้งและปรับระดับ หน่วยบริการ ระยะ 5 ปี (2561-2565)

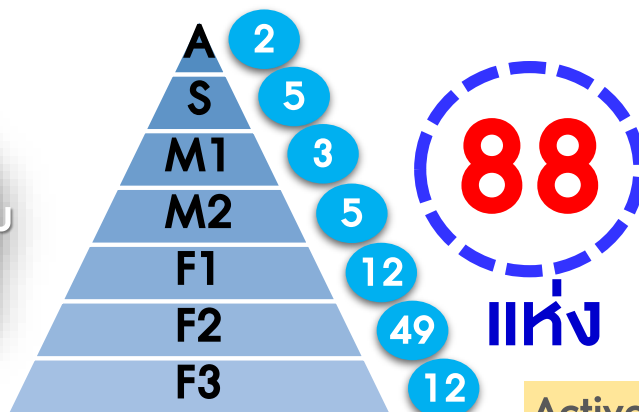
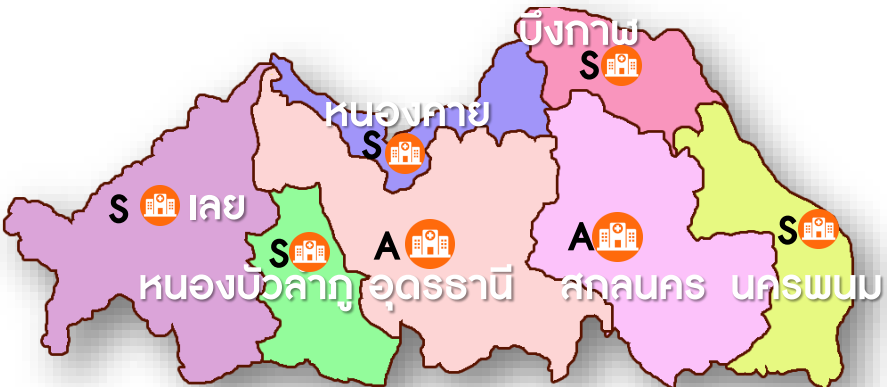
ครอบคลุม 7 จังหวัด ประชากร 5.45 ล้านคน เด็ก 0-4 ปี 306,966 คน **5.56%**

ผู้สูงอายุ 715,717 คน

13%

7,626 เตียง

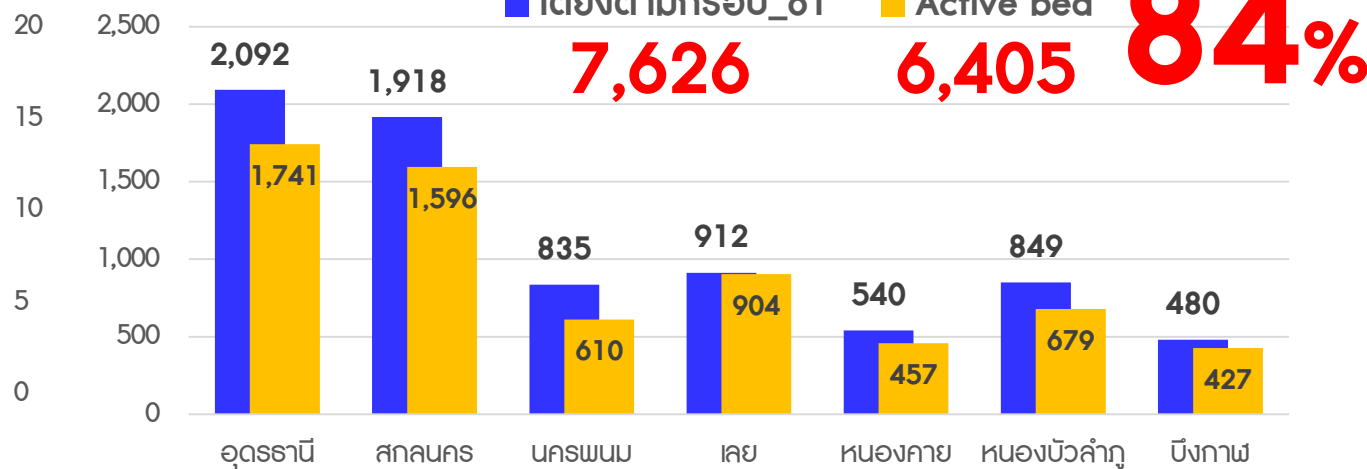
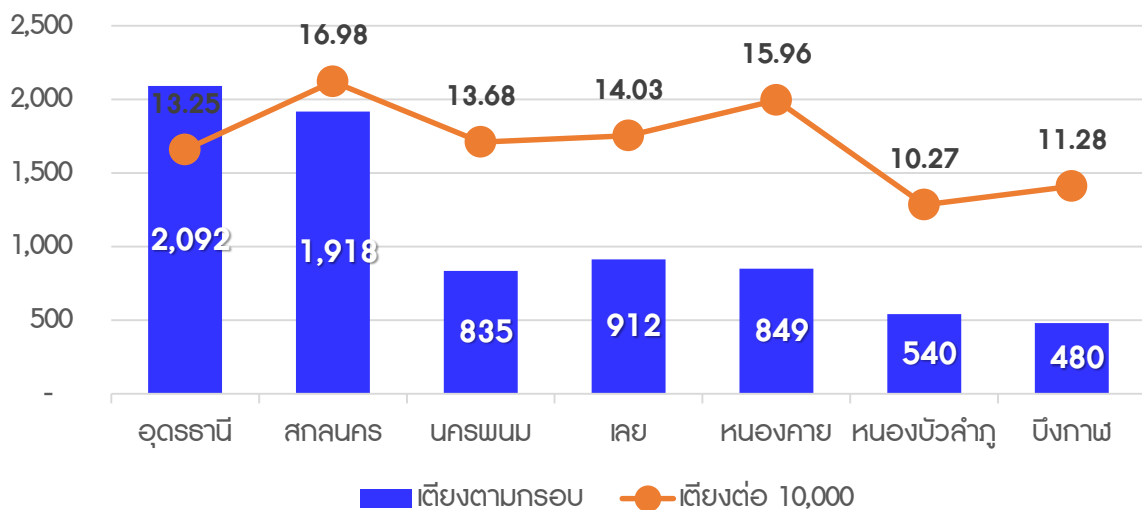
13.99 : 10,000 POP



Active Bed เทียบกับเตียงตามกรอบ ปี 2561 (รายจังหวัด)

ข้อมูลเตียง/เตียงต่อประชากร

ตามโครงสร้าง (กบรส. 21 ม.ค.61)



7,626

6,405

84%

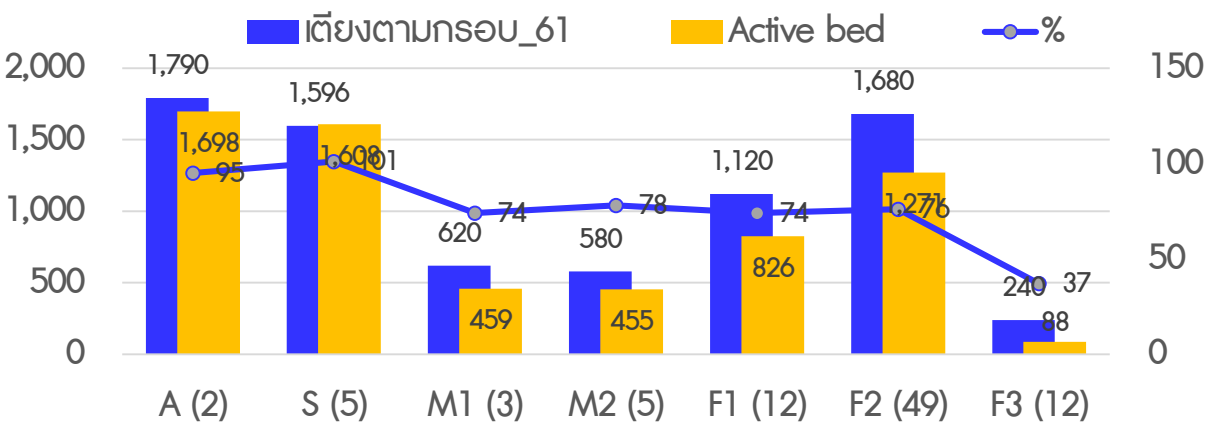
รพ.	เตียงตาม กรอบ_61	เตียงจริง_61	Active bed	+/-	% Active Bed เทียบ เตียงตามกรอบ (5)=(4)x100/(1)	% Active Bed เทียบเตียงจริง (6)=(4)x100/(2)
	(1)	(2)	(3)	(4)=(1)-(3)		(6)=(4)x100/(2)
A (2)	1,790	1,854	1,698	92	95%	92%
S (5)	1,596	1,882	1,608	492	101%	85%
M1 (3)	620	680	459	251	74%	68%
M2 (5)	580	599	455	213	78%	76%
F1 (12)	1,120	1,077	826	474	74%	77%
F2 (49)	1,680	2,116	1,271	659	76%	60%
F3 (12)	240	254	88	192	37%	35%
รวม (88)	7,626	8,462	6,405	2,373	84%	76%

เตียงตามกรอบ : 7,626

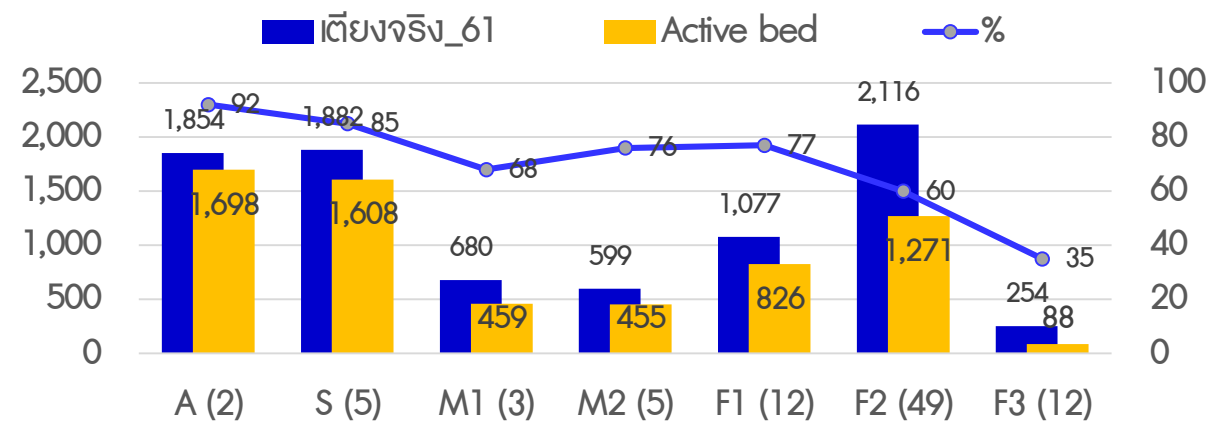
เตียงจริง : 8,462

Active Bed : 6,405

Active Bed เทียบเตียงตามกรอบ แยกตามระดับ รพ. **84%**



Active Bed เทียบเตียงจริง แยกตามระดับ รพ. **76%**



SW.A, S, M1, M2 เขตสุขภาพที่ 8

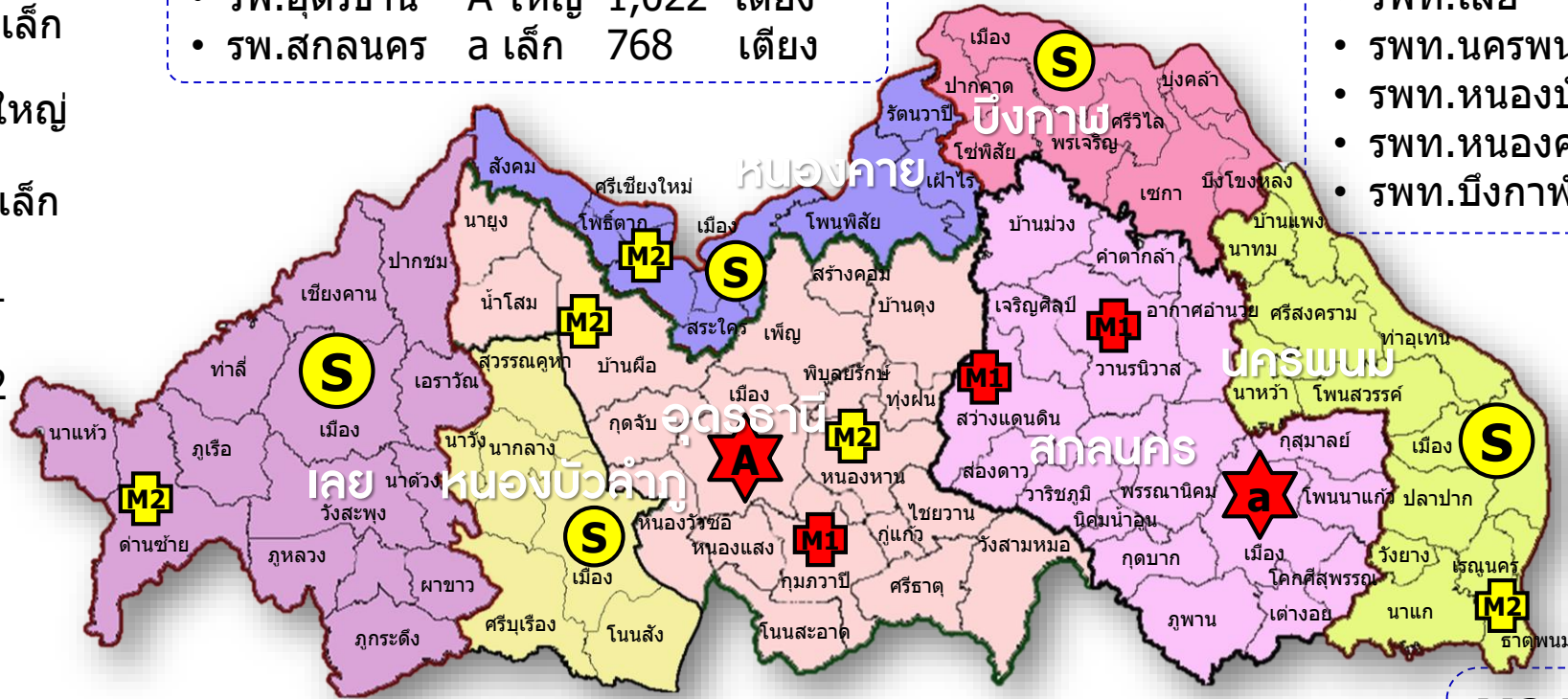
- A ใหญ่
- a เล็ก
- S ใหญ่
- S เล็ก
- M1
- M2

A 2 แห่ง

- รพ.อุดรธานี A ใหญ่ 1,022 เตียง
- รพ.สกลนคร a เล็ก 768 เตียง

S 5 แห่ง

- รพท.เลย S ใหญ่ 402 เตียง
- รพท.นครพนม S ใหญ่ 345 เตียง
- รพท.หนองบัวลำภู S 300 เตียง
- รพท.หนองคาย S 349 เตียง
- รพท.บึงกาฬ S 200 เตียง



M1 3 แห่ง

- รพช.กุมภวาปี M1 180 เตียง
- รพช.สว่างแดนดิน M1 320 เตียง
- รพช.วาริชภูมิ M1 120 เตียง

M2 5 แห่ง

- รพร.ท่าบ่อ M2 200 เตียง
- รพช.บ้านผือ M2 90 เตียง
- รพช.หนองหาน M2 110 เตียง
- รพร.ธาตุพนม M2 120 เตียง
- รพร.ด่านซ้าย M2 60 เตียง



แผนคำขอปรับระดับศักยภาพ ระยะ 5 ปี (2561-2565)



รพ.ระดับ F1 ขอปรับระดับ 5 แห่ง



รพ.ระดับ F2 ขอปรับระดับ 1 แห่ง



รพ.ระดับ F3 ขอปรับระดับ 4 แห่ง

F1 ขอปรับระดับ 5 แห่ง

รพ. โพนพิสัย (F1) (120)
ขอปรับระดับเป็น M2 ปี 63

HRP 8 คน

- กุมารเวชศาสตร์ 62 (1) มีจริง 1
- อายุรศาสตร์ 62 (2) มีจริง 1
- กุมารเวชศาสตร์ 63 (1)
- สูติศาสตร์-นรีเวชวิทยา 63 (1) มีจริง 0
- อายุรศาสตร์ 63 (1)
- สูติศาสตร์-นรีเวชวิทยา 64 (1)
- ศัลยศาสตร์ 64 (1) มีจริง 0

รพ. เซกา (F1) node
ขอปรับระดับเป็น M2 ปี 65

HRP 3 คน

- สูติศาสตร์-นรีเวชวิทยา 63 (1) มีจริง 0
- กุมารเวชศาสตร์ 63 (1) มีจริง 1
- สูติศาสตร์-นรีเวชวิทยา 64 (1) มีจริง 0
- ศัลยศาสตร์ มีจริง 1
- อายุรศาสตร์ มีจริง 2

รพ. น้ำโสม (F1)
ขอลดระดับจาก F1 เป็น F2 ปี 61

- ไม่มีแผนบุคลากร ในปี 61-65

รพ. วังสะพุง (F1) (121)
ขอปรับระดับเป็น M2 ปี 63

HRP 5 คน

- สูติศาสตร์-นรีเวชวิทยา 62 (1) มีจริง 0
- ศัลยศาสตร์ 63 (1) มีจริง 0
- กุมารเวชศาสตร์ 62 (1) มีจริง 0
- วิสัญญีวิทยา 62 (1) มีจริง 0
- อายุรศาสตร์ มีจริง 2
- ออร์โธปิดิกส์ 65(1) มีจริง 0



HRP 5 คน

- สูติศาสตร์-นรีเวชวิทยา 61 (1) มีจริง 0
- ศัลยศาสตร์ มีจริง 0
- อายุรศาสตร์ 63 (1) มีจริง 1
- กุมารเวชศาสตร์ 63 (1) มีจริง 2
- วิสัญญีวิทยา 62 (1) 64 (1) มีจริง 0
- ออร์โธปิดิกส์ มีจริง 1

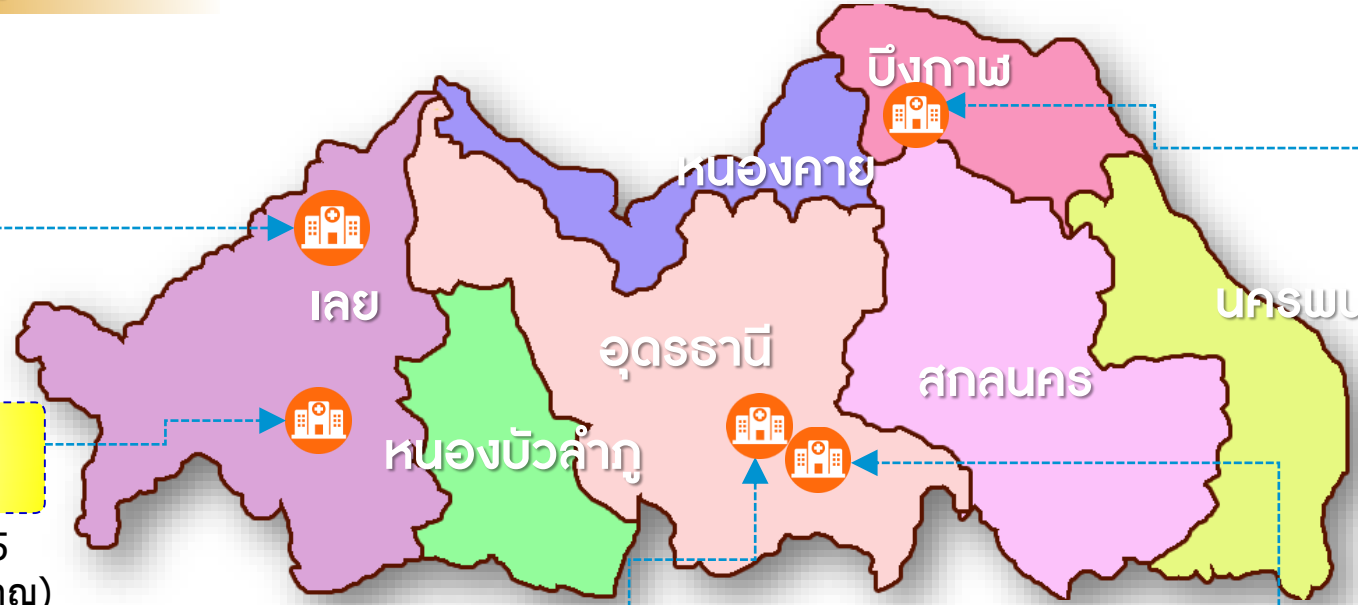
รพ. บ้านดุง (F1) (120)
ขอปรับระดับเป็น M2 ปี 61 (120)
ขอปรับระดับเป็น M1 ปี 65 (180)

F2 = 1 แห่ง F3 = 4 แห่ง

**รพ.เชียงใหม่ (F2)
ขอปรับระดับเป็น F1 ปี 65**

- กุมารเวชศาสตร์ 62 (1)
64 (1) มีจริง 0
- สูติศาสตร์-นรีเวชวิทยา 62 (1) มีจริง 0

HRP 3 คน



**รพ.เฝ้าไร่ (F3)
ขอปรับระดับเป็น F2 ปี 62**

- ไม่มีแผนบุคลากร ในปี 61-65
(ไม่จำเป็นต้องมีแพทย์ผู้เชี่ยวชาญ)

**รพ.หนองหิน (F3)
ขอปรับระดับเป็น F2 ปี 62**

- ไม่มีแผนบุคลากร ในปี 61-65
(ไม่จำเป็นต้องมีแพทย์ผู้เชี่ยวชาญ)

**รพ.ประจักษ์ศิลปาคม (F3)
ขอปรับระดับเป็น F2 ปี 65**

- ไม่มีแผนบุคลากร ในปี 61-65
(ไม่จำเป็นต้องมีแพทย์ผู้เชี่ยวชาญ)

**รพ.กุแก้ว (F3)
ขอปรับระดับเป็น F2 ปี 65**

- ไม่มีแผนบุคลากร ในปี 61-65
(ไม่จำเป็นต้องมีแพทย์ผู้เชี่ยวชาญ)



แผนคำขอขยายเตียง ระยะ 5 ปี (2561-2565)



รพ.ระดับ S 4 แห่ง



รพ.ระดับ M 3 แห่ง



รพ.ระดับ F1 4 แห่ง



ระดับ F2-F3 ขอบขยายเตียง 14 แห่ง

รพ.ระดับ S 4 แห่ง

รพ.หนองคาย (S) (349 เตียง)

ขอขยาย 429 เตียง ปี 61
ขอขยาย 463 เตียง ปี 65

HRP 11 คน **Active Bed 359**

รพ.เลย (S ใหญ่) (402 เตียง)

- ขอขยาย 480 เตียง ปี 61
- ขอขยาย 580 เตียง ปี 65

HRP 14 คน **Active Bed 487**

- กุมารเวชศาสตร์ 61 (2)
- วิสัญญีวิทยา 61 (1)
- เวชศาสตร์ฟื้นฟู 61 (1)
- สูติศาสตร์-นรีเวชวิทยา 61 (1)
- อายุรศาสตร์ 61 (2)
- ศัลยศาสตร์ 62 (1)
- ศัลยศาสตร์ออร์โธปิดิกส์ 62 (1)
- เวชศาสตร์ฉุกเฉิน 62 (1)
- อายุรศาสตร์โรคข้อและรูมาติซึม 62 (1)
- นิติเวชศาสตร์ 63 (1)
- เวชศาสตร์ฉุกเฉิน 63 (1)

- อายุรศาสตร์โรคไต 61 (1)
- อายุรศาสตร์โรคระบบการหายใจและภาวะวิกฤตโรคระบบการหายใจ 61 (1)
- ศัลยศาสตร์ 62 (1)
- เวชศาสตร์ฉุกเฉิน 62 (2)
- ศัลยศาสตร์ 63 (1)
- วิสัญญีวิทยา 63 (1)
- อายุรศาสตร์ 63 (1)
- ออร์โธปิดิกส์ 64 (1)
- อายุรศาสตร์มะเร็งวิทยา 64 (1)
- เวชศาสตร์ฉุกเฉิน 64 (1)

รพ.บึงกาฬ (S) (200 เตียง)

ขอขยาย 240 เตียง ปี 61
ขอขยาย 260 เตียง ปี 63

HRP 7 คน **Active Bed 184**

- กุมารเวชศาสตร์ 64 (1)
- จักษุวิทยา 64 (1)
- รังสีวิทยารินิจฉัย 64 (1)
- วิสัญญีวิทยา 64 (1)
- สูติศาสตร์-นรีเวชวิทยา 64 (1)
- โสต ศอ นาสิกวิทยา 64 (1)
- ออร์โธปิดิกส์ 65 (1)



รพ.หนองบัวลำภู (S ใหญ่) (300 เตียง)

ขอขยาย 350 เตียง ปี 63

HRP 9 คน **Active Bed 278**

- กุมารเวชศาสตร์ 61 (1)
- กุมารเวชศาสตร์ 62 (1)
- จิตเวชศาสตร์ 62 (1)
- เวชศาสตร์ฉุกเฉิน 62 (1)
- ประสาทศัลยศาสตร์ 63 (1)
- ศัลยศาสตร์ 63 (2)
- ศัลยศาสตร์ 64 (2)



รพ.ระดับ M 3 แห่ง



- สูติศาสตร์-นรีเวชวิทยา 61 (1)
- ศัลยศาสตร์ 62 (1)
- ศัลยศาสตร์ 64 (1)
- กุมารเวชศาสตร์ 62 (1)
- วิสัญญีวิทยา 62 (1)
- วิสัญญีวิทยา 64 (1)
- อายุรศาสตร์ 63 (1)

รพ.บ้านฝ้อ (M2) (90 เตียง)

ขอขยาย 120 เตียง ปี 62

ขอขยาย 150 เตียง ปี 65

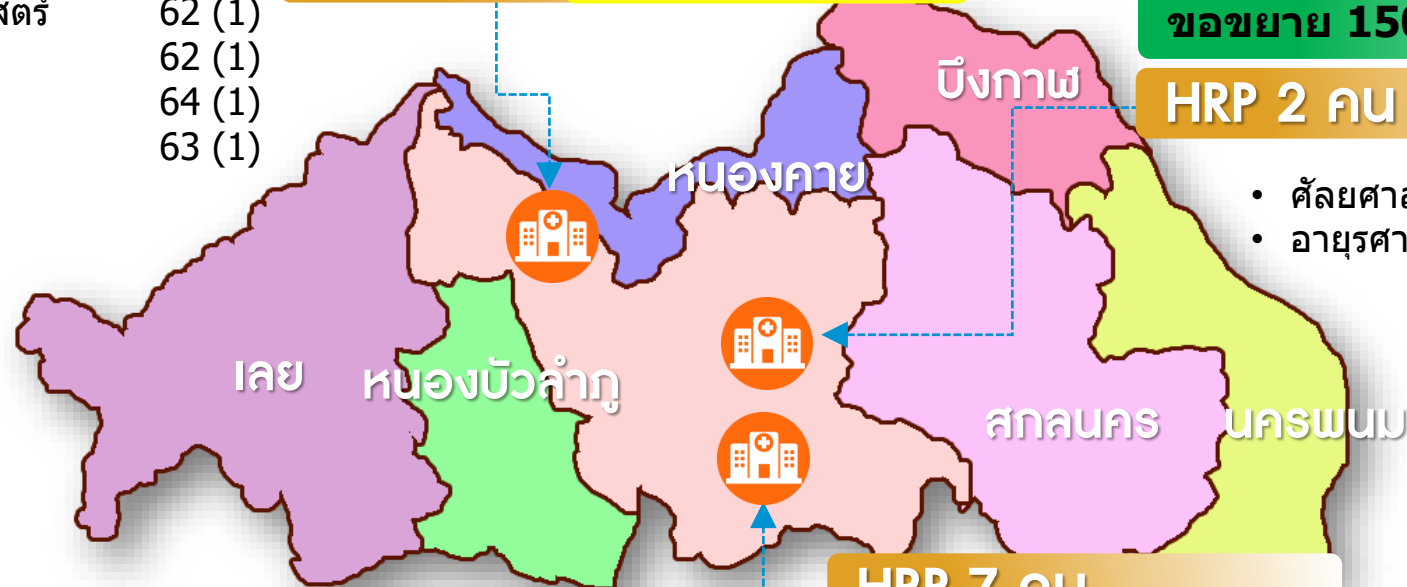
HRP 7 คน Active Bed 70

รพ.หนองหาน (M2)(110 เตียง)

ขอขยาย 150 เตียง ปี 65

HRP 2 คน Active Bed 90

- ศัลยศาสตร์ 62 (1)
- อายุรศาสตร์ 62 (1)



รพ.กุมภวาปี (M1) (180 เตียง)

ขอขยาย 240 เตียง ปี 62

ขอขยาย 270 เตียง ปี 65

Active Bed 174

HRP 7 คน

- วิสัญญีวิทยา 61 (1)
- ศัลยศาสตร์ 62 (1)
- ศัลยศาสตร์ 63 (1)
- ศัลยศาสตร์ออร์โธปิดิกส์ 62 (1)
- กุมารเวชศาสตร์ 62 (1)
- สูติศาสตร์-นรีเวชวิทยา 62 (1)
- อายุรศาสตร์ 62 (1)

รพ.ระดับ F1 4 แห่ง

รพ.น้ำโสม (F1) 60 เตียง
ขอขยายเตียง 90 เตียง ปี 65

- ไม่มีแผนบุคลากร ในปี 61-65

รพ.วังสะพุง (F1) 90 เตียง

- ขอขยายเตียง 100 เตียง ปี 61
- ขอขยายเตียง 150 เตียง ปี 65

HRP 5 คน

- สูติศาสตร์-นรีเวชวิทยา 62 (1) มีจริง 0
- ศัลยศาสตร์ 63 (1) มีจริง 0
- กุมารเวชศาสตร์ 62 (1) มีจริง 0
- วิสัญญีวิทยา 62 (1) มีจริง 0
- อายุรศาสตร์ มีจริง 2
- ออร์โธปิดิกส์ 65 (1) มีจริง 0

รพ.บ้านดุง (F1) (120)
ขอขยายเตียง 180 เตียง ปี 65

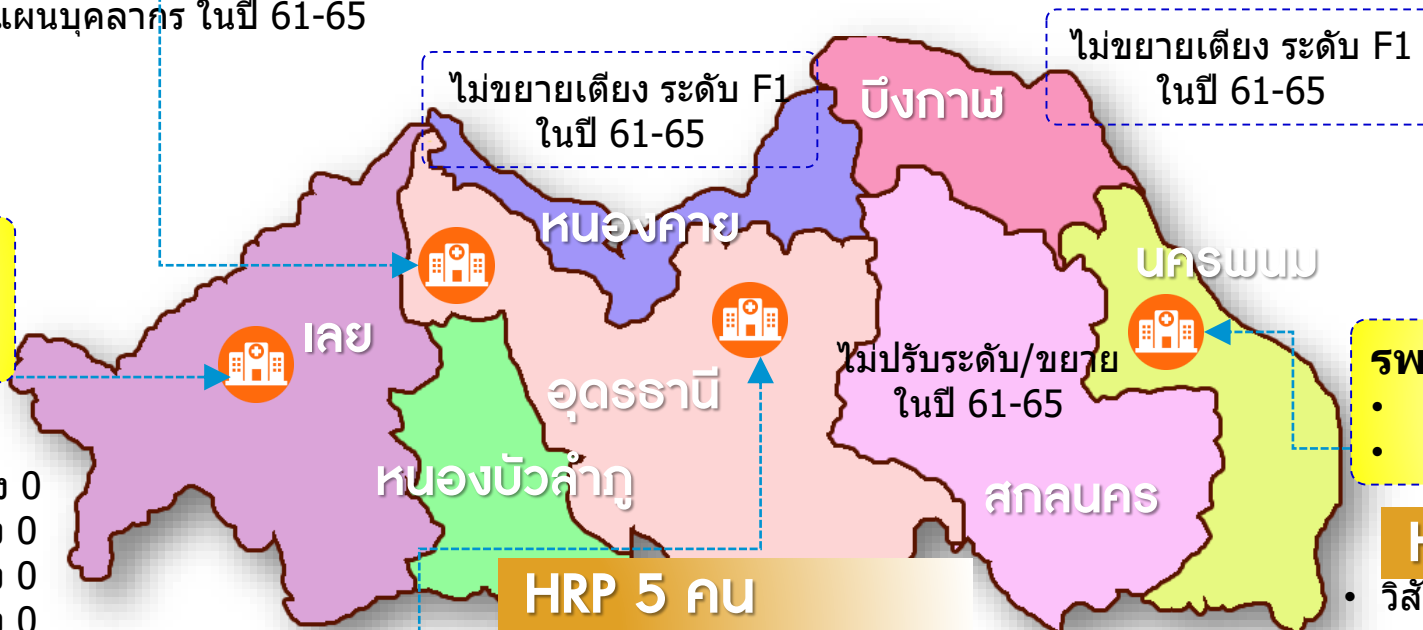
- สูติศาสตร์-นรีเวชวิทยา 61 (1) มีจริง 0
- ศัลยศาสตร์ มีจริง 0
- อายุรศาสตร์ 63 (1) มีจริง 1
- กุมารเวชศาสตร์ 63 (1) มีจริง 2
- วิสัญญีวิทยา 62 (1) 64 (1) มีจริง 0
- ออร์โธปิดิกส์ มีจริง 1

รพ.ศรีสงคราม (F1) 60 เตียง

- ขอขยายเตียง 80 เตียง ปี 61
- ขอขยายเตียง 90 เตียง ปี 65

HRP 3 คน

- วิสัญญีวิทยา 62 (1) มีจริง 0
- กุมารเวชศาสตร์ 63 (1) 64 (1) มีจริง 0
- อายุรศาสตร์ มีจริง 1
- ศัลยศาสตร์ มีจริง 1

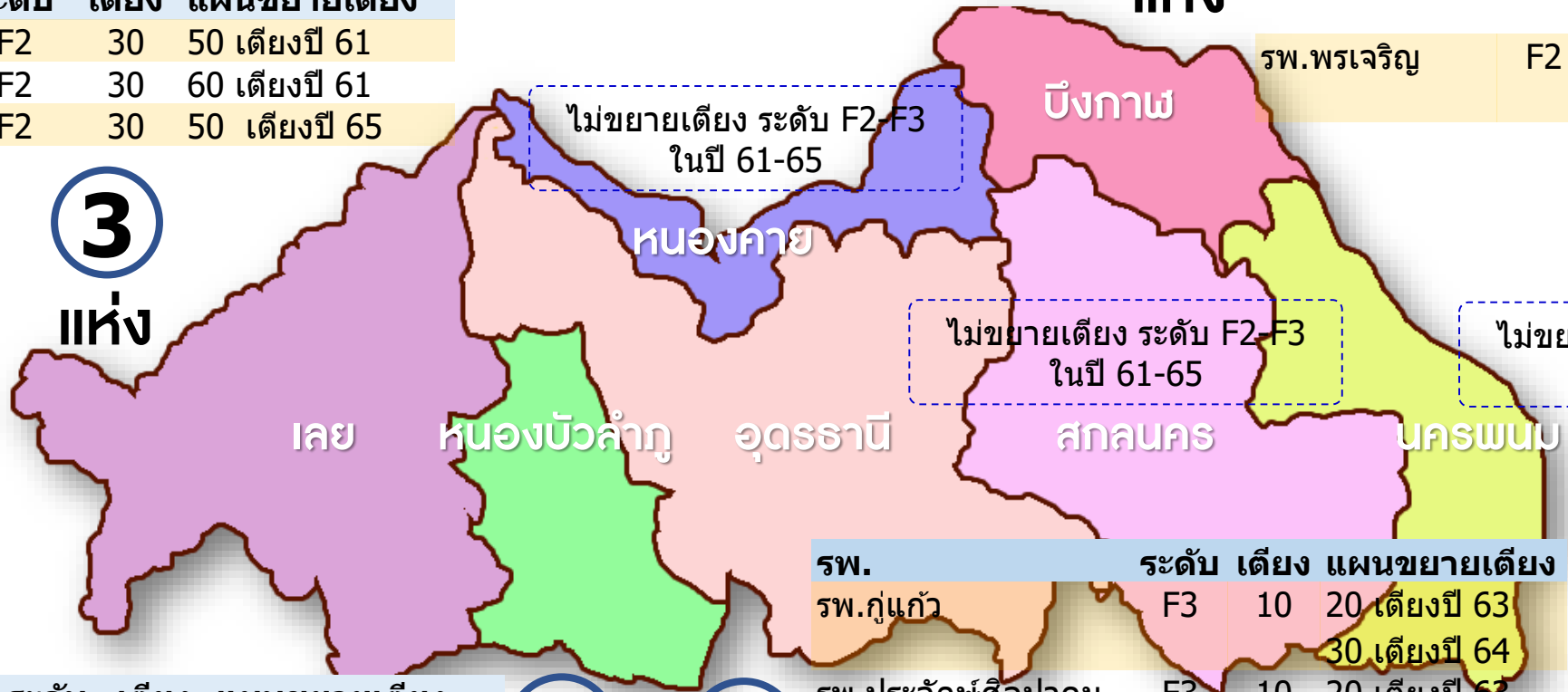


แผนคำขอขยายเตียง ปี 2561-2565

รพ.ระดับ F2-F3 ขยายเตียง 14 แห่ง

รพ.	ระดับ	เตียง	แผนขยายเตียง
รพ.ท่าลี่	F2	30	50 เตียงปี 61
รพ.เขียงคาน	F2	30	60 เตียงปี 61
รพ.ปากชม	F2	30	50 เตียงปี 65

3
แห่ง



3
แห่ง

รพ.	ระดับ	เตียง	แผนขยายเตียง
รพ.โชคพิสัย	F2	30	60 เตียงปี 65
รพ.บึงโขงหลง	F2	30	50 เตียงปี 61 60 เตียงปี 65
รพ.พรเจริญ	F2	30	40 เตียงปี 61 60 เตียงปี 65

รพ.	ระดับ	เตียง	แผนขยายเตียง
รพ.สุวรรณคูหา	F2	30	40 เตียงปี 62
รพ.โนนสัง	F2	30	40 เตียงปี 63
รพ.นาวังฯ	F2	30	40 เตียงปี 62

3
แห่ง

5
แห่ง

รพ.	ระดับ	เตียง	แผนขยายเตียง
รพ.กุแก้ว	F3	10	20 เตียงปี 63 30 เตียงปี 64
รพ.ประจักษ์ศิลปาคม	F3	10	20 เตียงปี 63 30 เตียงปี 64
รพ.หนองวัวซอ	F2	30	50 เตียงปี 62 60 เตียงปี 63
รพ.วังสามหมอ	F2	40	60 เตียงปี 63
รพ.กุดจับ	F2	50	60 เตียงปี 63

ระดับ A ไม่มีขอขยายเตียง



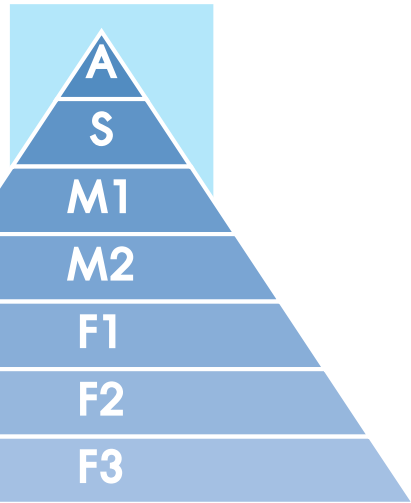
สรุปขอปรับระดับ/ขยายเตียง ปี 2561-2565



61

7,626 เตียง

13.99 : 10,000 POP



ตามโครงสร้าง (กบรส. 21 ม.ค.61)

ขยายเตียง ปี 61-65

1,012 เตียง

ระดับ	เตียงปัจจุบัน	Active bed	ปรับระดับ (IIIห้อง)	ขยายเตียง (IIIห้อง)	ขยายเตียง ปี/เตียง					รวมเตียง 2565	
					61	62	63	64	65		
A (2)	1,790	1,698	-	-	-	-	-	-	-	1,790	
S (5)	1,596	1,608		4	402	198	70		134	1,998	
M1 (3)	620	459	-	1	90		60		30	710	
M2 (5)	580	455		2	100		30		70	680	
F1 (12)	1,120	826	5	4	120	30	-	-	90	1,240	
F2 (49)	1,680	1,271	1	12	260	80	40	50	10	1,940	
F3 (12)	240	88	4	2	40	-	-	20	20	280	
รวม (88)	7,626	6,405	10	25	1,012	308	130	140	30	404	8,638

65

8,638 เตียง

15.84 : 10,000 POP

2561

88
แห่ง

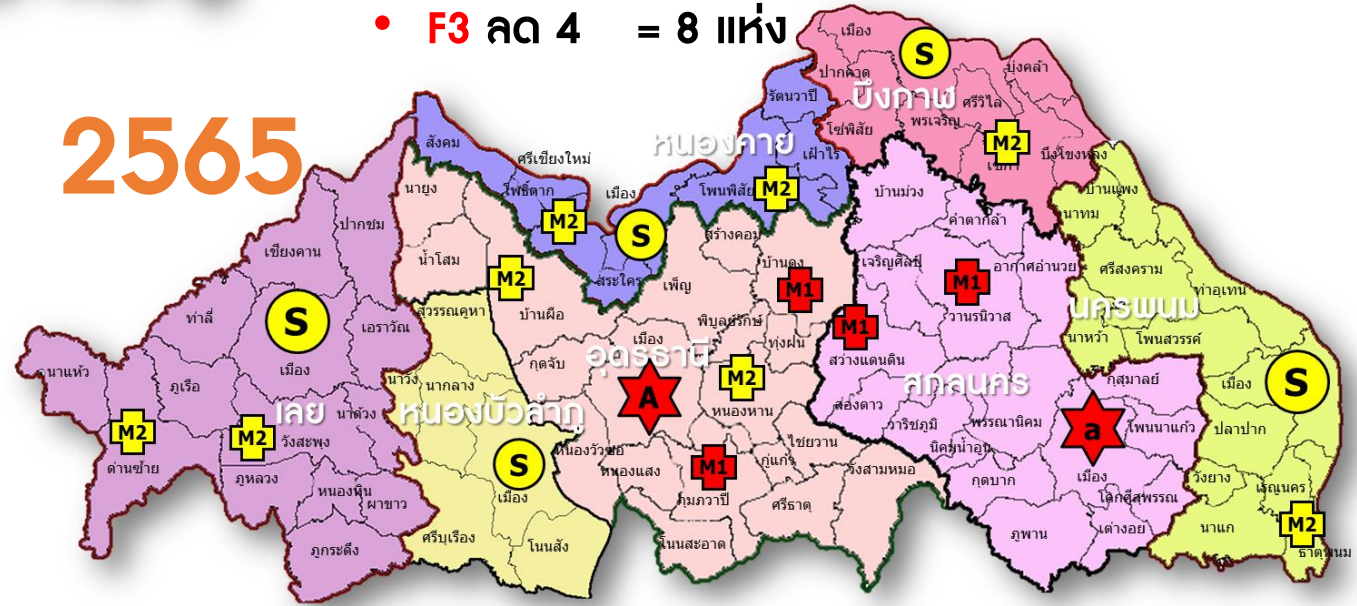
8,638 เตียง

15.84 : 10,000 POP

- A ใหญ่ = 1 แห่ง
- a เล็ก = 1 แห่ง
- S ใหญ่ = 2 แห่ง
- s เล็ก = 3 แห่ง
- M1 เพิ่ม 1 = 4 แห่ง
- M2 เพิ่ม 3 = 8 แห่ง
- F1 ลด 4 = 8 แห่ง
- F2 เพิ่ม 3 = 53 แห่ง
- F3 ลด 4 = 8 แห่ง



2565





R8WAY
MOPH

Thank You